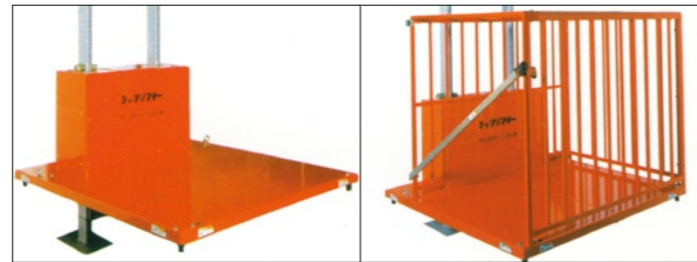


240kg

YV-4W

Rack Lifter

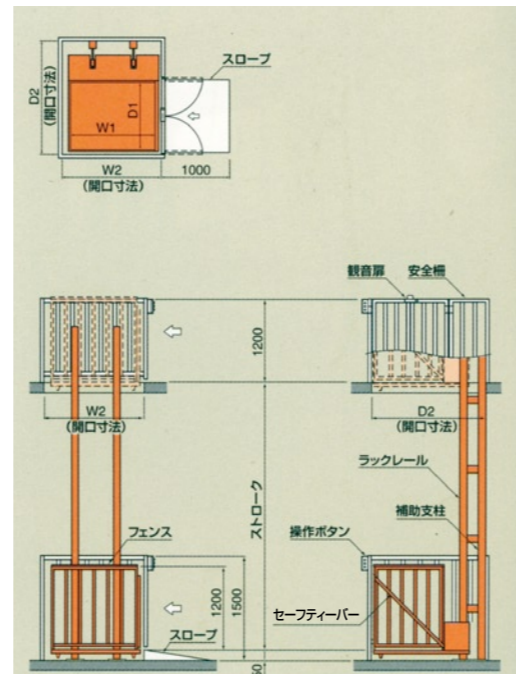
デュアル・ポールタイプのラックレールで、偏荷重にも安心。



設置例



寸法図 (安全柵・観音扉 仕様)



ピット及び開口寸法
 4WA: (W2) 1150×(D2) 1650mm
 4WB: (W2) 1450×(D2) 1650mm
 4WC: (W2) 1650×(D2) 1650mm

※1・※2: イメージ中に薄く表示する部分は、施工床部分を示したものです。

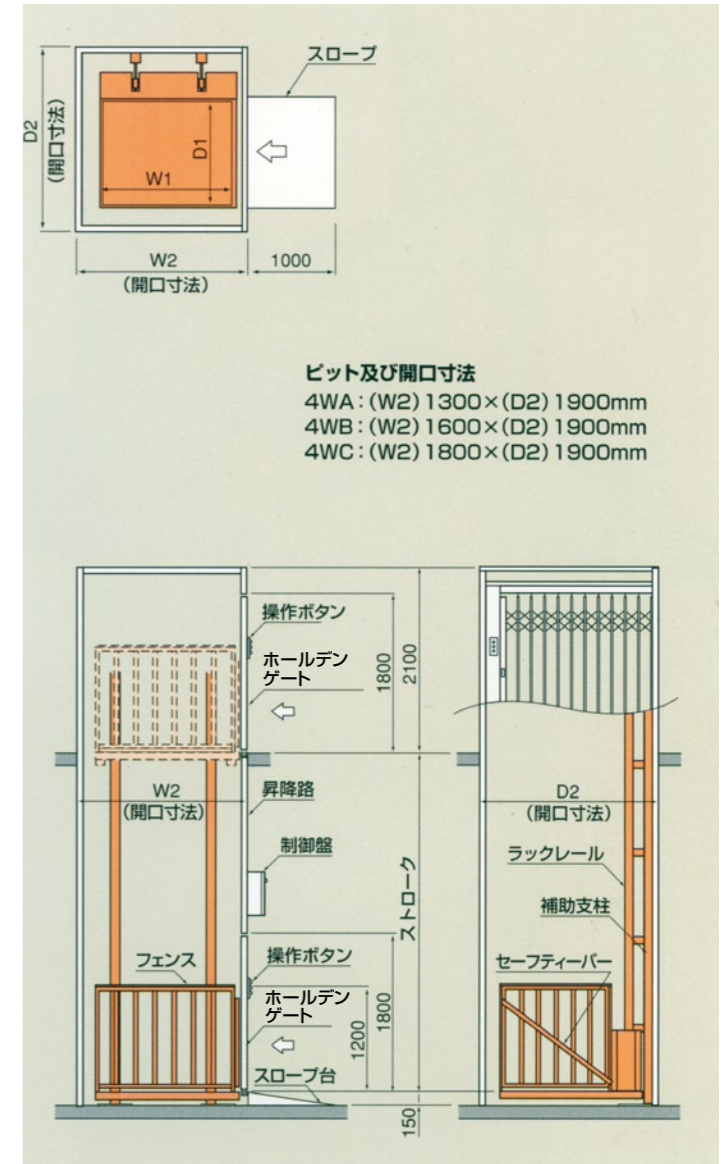
ピット不要など、YV-4Hの優れた特徴をそのままに、ラックレールをデュアル・ポールタイプに設計。重量バランスの悪い荷物にも、抜群の安定性を誇ります。

- 1階でピットの掘れない建物や、2階～3階へのリフティングに最適。
- 高さ150mmのスロープさえ設置すれば、台車による積み下ろし作業も行えます。
- 駆動部をテーブルの上に設置、メンテナンスが簡単に行えます。
- ピット不要ですので、床を水洗いする必要がある場合でも安心です。

設置例



寸法図 (昇降路・ホールデンゲート 仕様)



ピット及び開口寸法
 4WA: (W2) 1300×(D2) 1900mm
 4WB: (W2) 1600×(D2) 1900mm
 4WC: (W2) 1800×(D2) 1900mm

SPECIFICATIONS

	4WA	4WB	4WC
積載荷重 (kg)	240		
テーブル有効寸法 [W1×D1×H] (mm)	940×1030	1240×1030×1200	1440×1030×1200
電動機 (kw)	三相200V 0.75		
昇降速度 (m/min)	5/50Hz 6/60Hz		
標準揚程 (mm)	3300 (延長可能)		
自重 (kg)	240	260	270